

阿波の鳴門 から  
さわやかな音色をお届けします



申込書  
一般用A(赤色) A

カタログ  
コード 31403

お申込み期間  
2021年 6月 1日  
~  
2021年 7月 30日

※「御中元のし」をご希望で  
「配達希望日なし」の場合  
は7月上旬以降順次お届けいたします。

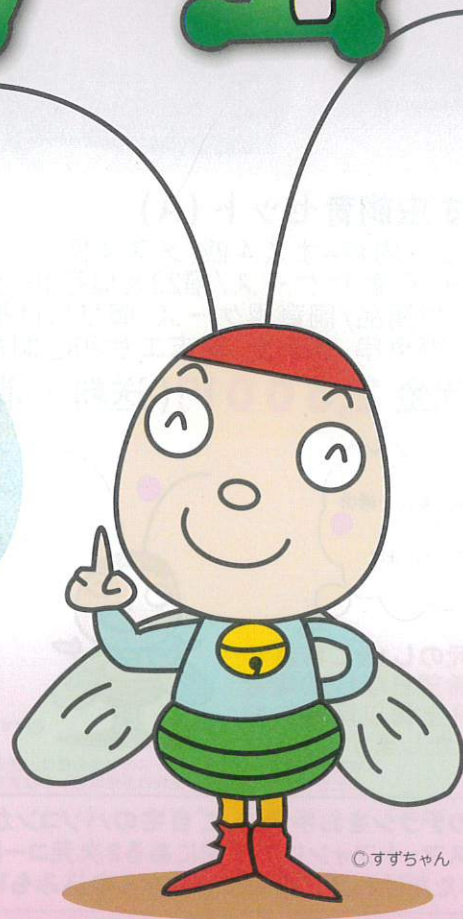
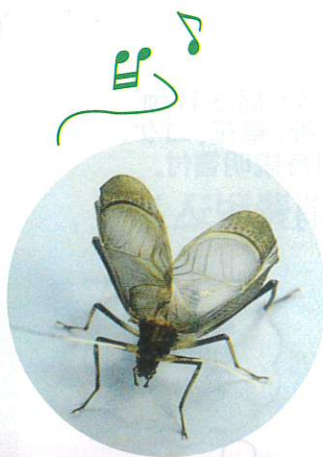
# すず虫



すず虫飼育セット (B)



すず虫飼育セット (A)



©すずちゃん

※写真はイメージです。

| 申込商品名 | 商品番号         | 商品内容                     | 代金(送料・消費税込) |
|-------|--------------|--------------------------|-------------|
| すず虫①  | 31403-1031-1 | すず虫飼育セット (A) (オス4匹・メス4匹) | 2,600円      |
| すず虫②  | 31403-1032-7 | すず虫飼育セット (B) (オス3匹・メス2匹) | 2,000円      |
| すず虫③  | 31403-1033-6 | すず虫 (オス10匹・メス10匹)        | 3,000円      |

お申込みは、郵便局備え付けのカタログ販売申込書(一般用A)と一緒に郵便窓口または郵便局社員へお申付けください  
(一部簡易郵便局は取扱いを行っていません)。  
本チラシと申込書(お客様控え)はセットでお客様控えとなりますので、商品到着まで大切に保管してください。

●商品提供者 障害者支援施設 板東の丘

○商品に関するお問合せ先  
電話番号 088-689-2828

○お申込み方法及びお申込み後のお問合せ先  
郵便局カタログ販売センター  
電話番号 0120-559-915

企画・監修

日本郵便株式会社  
〒100-8792  
東京都千代田区大手町二丁目3番1号

販売者

株式会社 郵便局物販サービス  
〒135-0016  
東京都江東区東陽四丁目1番13号 東陽セントラルビル  
代表者氏名 日野 和也

申込書番号から、ご注文いただいた商品の配達状況をご確認いただけます。  
パソコン・携帯共通URL <https://post-navi.jp>



※一部商品是对应できない場合がございます。

JP POST 郵便局

